

Paro Registrado.

Enero 2024

FICHA TERRITORIAL: Comarca Bajo Martín

Unidad: nº personas

Fuente: Instituto Aragonés de Empleo

Por grupo de edad y sexo

	Total	Hombres	Mujeres
16-19	9	5	4
20-24	12	6	6
25-29	11	4	7
30-34	16	7	9
35-39	15	8	7
40-44	15	7	8
45-49	27	9	18
50-54	34	15	19
55-59	40	10	30
60-64	67	22	45
Total	246	93	153

Por sector de actividad económica y sexo

CNAE-2009	Total	Hombres	Mujeres
Agricultura, ganadería y pesca	13	9	4
Industria y energía	39	20	19
Construcción	17	14	3
Servicios	155	43	112
Sin empleo anterior	22	7	15
Total	246	93	153

Por sección de actividad económica y sexo

CNAE-2009	Total	Hombres	Mujeres
Agricultura, ganadería, silvicultura y pesca	13	9	4
Industrias extractivas	3	3	0
Industria manufacturera	35	17	18
Suministro de agua, actividades de saneamiento, gestión de residuos y descontaminación	1	0	1
Construcción	17	14	3
Comercio al por mayor y al por menor; reparación de vehículos de motor y motocicletas	32	7	25
Transporte y almacenamiento	4	4	0
Hostelería	26	6	20
Información y comunicaciones	1	1	0
Actividades profesionales, científicas y técnicas	8	5	3
Actividades administrativas y servicios auxiliares	24	6	18
Administración Pública y defensa; Seguridad Social obligatoria	22	9	13
Educación	7	2	5
Actividades sanitarias y de servicios sociales	16	1	15
Actividades artísticas, recreativas y de entretenimiento	1	1	0
Otros servicios	8	1	7
Actividades de los hogares como empleadores de personal doméstico; actividades de los hogares como productores de bienes y servicios para uso propio	6	0	6
Sin clasificar	22	7	15
Total	246	93	153

La actividad económica indica aquella en la que el parado realizó su último trabajo, según la Clasificación Nacional de Actividades Económicas de 2009 (CNAE-2009)

Paro Registrado.

Enero 2024

FICHA TERRITORIAL: **Comarca Bajo Martín**

Unidad: nº personas

Fuente: Instituto Aragonés de Empleo

Por nivel de formación y sexo

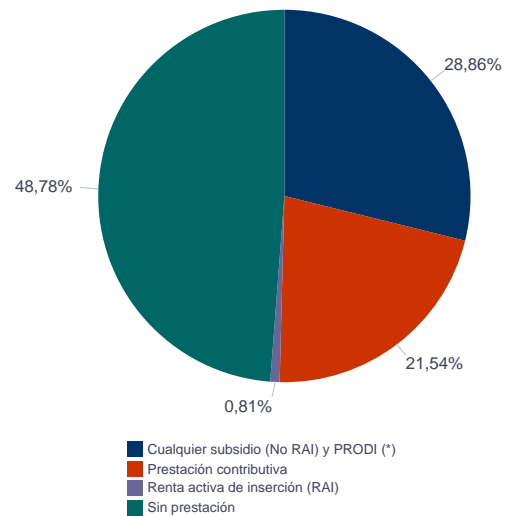
		Total	Hombres	Mujeres
Educación primaria	Educación Primaria o inferior	89	27	62
		89	27	62
Primera etapa de educación secundaria	Primera etapa de educación secundaria	111	51	60
		111	51	60
Segunda etapa de educación secundaria	Bachillerato	9	4	5
	Enseñanza media de formación profesional	16	4	12
		25	8	17
Enseñanza superior	Enseñanza superior de formación profesional	15	5	10
	Enseñanza superior universitaria	6	2	4
		21	7	14
Total		246	93	153

NOTA: La tabla de nivel de formación se basa en la Clasificación Nacional de Educación 2000 (INE). Se ha seleccionado el nivel educativo más alto adquirido por el demandante parado.

Por tipo de prestación y sexo

	Total	Hombres	Mujeres
Sin prestación	120	43	77
Prestación contributiva	53	28	25
Cualquier subsidio (No RAI) y PRODI (*)	71	22	49
Renta activa de inserción (RAI)	2	0	2
Total	246	93	153

(*) PRODI= Programa temporal de protección por desempleo e inserción, RAI = Renta activa de inserción.



Paro Registrado.

Enero 2024

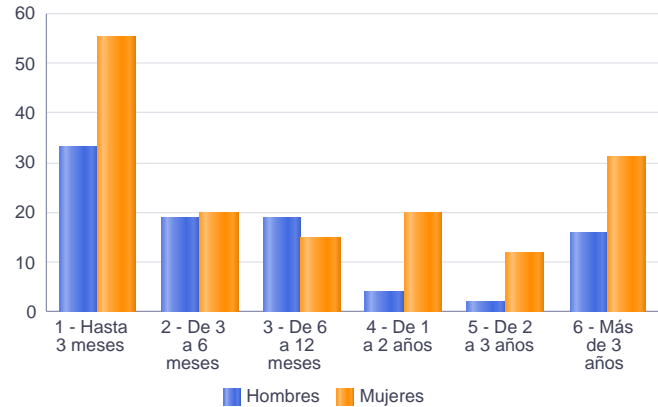
FICHA TERRITORIAL: **Comarca Bajo Martín**

Unidad: nº personas

Fuente: Instituto Aragonés de Empleo

Por tiempo en situación laboral como desempleado y sexo

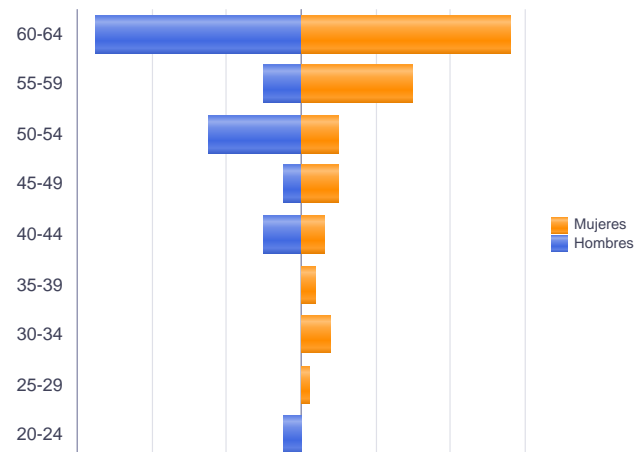
		Total	Hombres	Mujeres
Corta Duración	Hasta 3 meses	88	33	55
	De 3 a 6 meses	39	19	20
	De 6 a 12 meses	34	19	15
		161	71	90
Larga Duración	De 1 a 2 años	24	4	20
	De 2 a 3 años	14	2	12
	Más de 3 años	47	16	31
		85	22	63
Total		246	93	153



Parados de larga duración* por grupo de edad y sexo

	Total	Hombres	Mujeres
20-24	1	1	0
25-29	1	0	1
30-34	4	0	4
35-39	2	0	2
40-44	5	2	3
45-49	6	1	5
50-54	10	5	5
55-59	17	2	15
60-64	39	11	28
Total	85	22	63

* Más de 12 meses como desempleado



Paro Registrado.

Enero 2024

FICHA TERRITORIAL: **Comarca Bajo Martín**

Unidad: nº personas

Fuente: Instituto Aragonés de Empleo

Por sector de actividad económica, nacionalidad y sexo

	Españoles			Extranjeros comunitarios (UE-27)			Extranjeros no comunitarios		
	Total	Hombres	Mujeres	Total	Hombres	Mujeres	Total	Hombres	Mujeres
Agricultura, ganadería y pesca	10	6	4	0	0	0	3	3	0
Construcción	13	10	3	2	2	0	2	2	0
Industria y energía	38	20	18	0	0	0	1	0	1
Servicios	139	39	100	3	0	3	13	4	9
Sin empleo anterior	11	4	7	1	0	1	10	3	7
Total	211	79	132	6	2	4	29	12	17

Ranking de ocupaciones más solicitadas por los demandantes parados, por sexo

Cod. Ocupación	Ocupación	Total	Hombres	Mujeres
92101050	Personal de limpieza o limpiadores en general	82	6	76
95121019	Peones de horticultura, jardinería	57	22	35
96011029	Peones de obras publicas, en general	56	35	21
97001104	Peones de la industria manufacturera, en general	47	22	25
52201079	Dependientes de comercio, en general	45	5	40
51201049	Camareros, en general	41	13	28
96021013	Peones de la construcción de edificios	38	35	3
98111024	Mozos de carga y descarga, almacén y/o mercado de abastos	23	20	3
51101026	Cocineros, en general	23	3	20
93101024	Pinches de cocina	22	2	20
91001018	Empleados de hogar	19	0	19
57101013	Asistentes domiciliarios	18	1	17
84121035	Conductores de furgonetas, hasta 3,5 t.	17	16	1
55001018	Cajeros de comercio	17	2	15
83331015	Conductores-operadores de carretillas elevadoras, en general	16	14	2
95111016	Peones agrícolas, en general	16	5	11
81531046	Operadores de máquina industrial de coser a la plana, excepto peletería, calzado, marroquinería y guantería de piel	16	0	16
97001010	Embaladores-empaquetadores-etiquetadores, a mano	16	2	14
43091029	Empleados administrativos, en general	15	4	11
97001056	Peones de la industria de la alimentación, bebidas y tabaco	14	4	10

NOTA: Cada demandante puede solicitar hasta 6 ocupaciones.